



# 技術とシステムを確かな信頼でつなく、 エンテックのエンジニアリングチェーン。

各種搬送システム、産業機械などで広く利用されているエンジニアリングチェーン。エンテックでは、ローラチェーン、コンベヤチェーン、水処理装置用チェーンなど、各種チェーンを水処理施設をはじめとする産業界の幅広い分野に提供しています。用途、環境、ニーズに合わせ、多彩な製品ラインアップから最適なチェーンを提案。メンテナンス工期の削減、生産性のアップ、作業環境の改善等にも貢献します。

## CONTENTS

### チェーン(伝動・省力・搬送商品)

チェーン使用例	3
ローラチェーン	4
コンベヤチェーン	5
特殊用途チェーン	5・6
鋳物チェーン	6
水処理装置用チェーン	7・8
チェーン付属品	9



### 電線・ホース保護機器(給電装置)

ケーブルトラック	10
ケーブルリール	10
ケーブルキャリア	10



### リフティングマグネット

スクラップマグネット	10
製鉄用リフティングマグネット	10

# チェーン使用例

信頼のクオリティで、あらゆる産業分野の多彩なシーンへ。



アンローダー用チェーン



ケースコンベヤチェーン



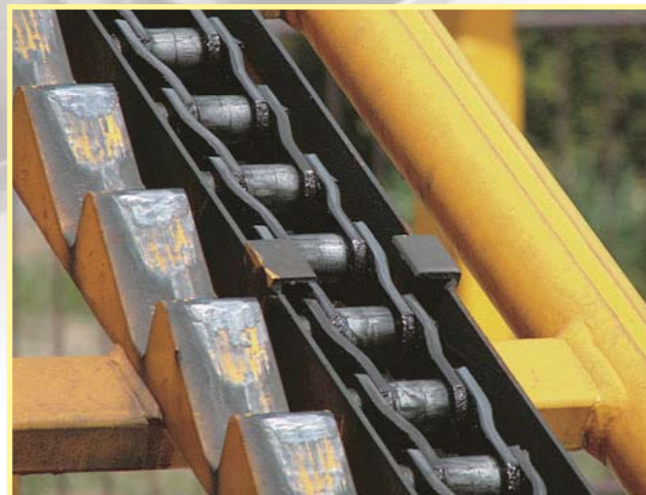
大形ピンラック



沈殿池用チェーン



コイルコンベヤ用チェーン



遊技機用重荷重チェーン

## ローラチェーン

### 標準型ローラチェーン(SBR形)

継ぎ目のない一体成形ブシュに加え、鋼の繊維を円筒長手方向にしてブシュ自体の割れを克服。潤滑油を保持して、過酷な条件下でも優れた耐摩耗性を発揮します。



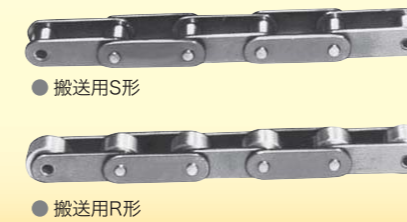
### ループシュローラチェーン(焼結ブシュチェーン)

潤滑油を含浸した焼結ブシュを採用。給油の必要がないため、潤滑油を嫌う製品類、梱包機、印刷製本機、食品加工運搬装置などに適しています。



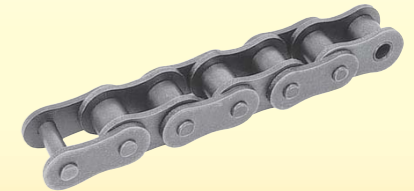
### ダブルピッチローラチェーン

ピン・ブシュ・ローラを標準形と同一寸法にし、ピッチを2倍にしたS形チェーンと、同じくダブルピッチでローラ外径を2倍にしたR形チェーンがあります。



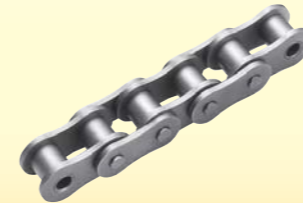
### メッキローラチェーン

標準形ローラチェーンにメッキ加工を施したタイプ。ニッケルメッキ、LLメッキ(特殊表面処理)があり、用途によって選択できます。



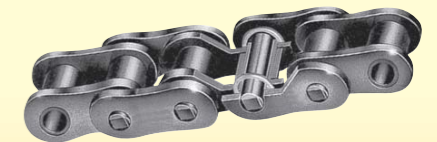
### ステンスローラチェーン

300クラスのステンレス鋼を素材とし、JIS規格の寸法に準拠。耐食性に優れ、水はもちろん、酸、アルカリ、高温条件等での使用にも適した構造です。



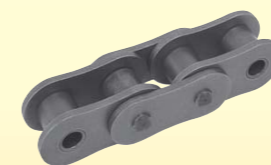
### Oリングチェーン(無給油チェーン)

内外リンクプレート間にOリングを入れ、ピン・ブシュ間にオイルを密封。水・泥水・塵埃などの多い悪条件下でも、ピッチが伸びにくく長寿命設計です。



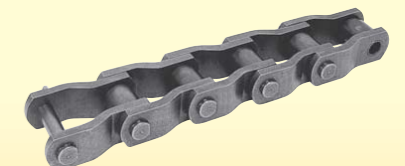
### スーパーローラチェーン

堅牢で疲労しにくく、耐久性、耐衝撃吸収能力を大幅に向上させたチェーンです。



### 重荷重用ローラチェーン

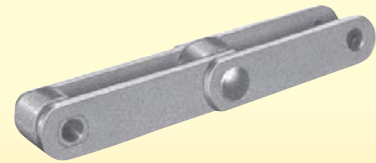
熱処理した特殊鋼に精度の高い加工を施し、耐衝撃性を高めたオフセットタイプ。極めて大きな荷重や、衝撃荷重がかかる機械の動力伝達に適した重荷重用です。



## コンベヤチェーン

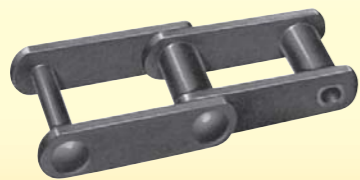
### 標準型コンベヤチェーン

リンク・ブシュ・ピンをそれぞれ炭素鋼、あるいは焼入鋼で精密に組み立てているため寸法が正確です。ローラは用途に応じて、R形、F形、S形の3タイプがあります。



### ブシュドチェーン

ローラの無いチェーンで、主にトローリーコンベヤ、ロックホールコンベヤなどに使用されます。



### スチールブロックチェーン

精密加工されたスチールブロック製チェーン。強力で安定性が良く、製鉄工場などの重量物運搬用、ドローベンチ、水門などに適しています。



### アタッチメント付コンベヤチェーン

チェーンに、ボルト穴のある羽根形状のアタッチメント付き。A形、K形があり、それぞれ穴の数でA1、A2 (K1、K2) 等と呼んでいます。



● A形アタッチメント



● K形アタッチメント

## 特殊用途チェーン

### ケースコンベアチェーン

ケースコンベヤの形式、運搬物に合わせて、鍛造・鋳物・スチールがあり、アタッチメントの形状もT形、U形、UA形、UB形、UC形と揃え、それぞれ輸送効率を考えた合理的で特殊な工夫がなされています。



● T形アタッチメント

### 溶接チェーン

鋳物チェーンをスチールチェーンにしたオフセット形。リンクプレートにバレルが溶接されています。



### ATC用チェーン

マシニングセンターのATC装置用。高精度、耐久性に重点を置いて開発されたチェーンです。



### 特注品

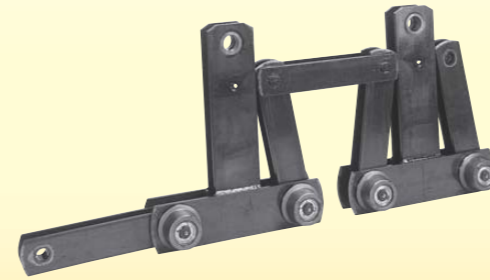
各種チェーンの特注品にも対応しています。特殊用途にあわせ、材質、形状、構造等、幅広く取り扱っておりますので、お気軽にお問い合わせください。

#### ※チタン製チェーン

耐環境ドライブチェーンとして製作可能です。

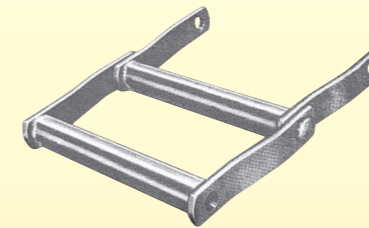
### 立体駐車場用チェーン

立体駐車場の主務チェーンとして、高精度かつ高荷重に耐えうる設計です。



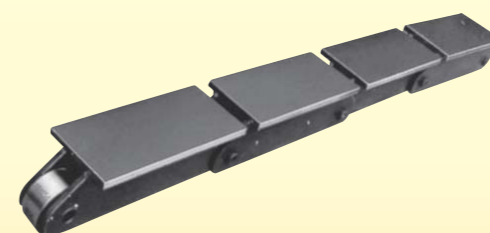
### スチールドラグチェーン

底面が広がっているため、トラフやケースを使ったバラ物の搬送に使用されています。



### コイルコンベヤ用チェーン

製鉄所での鉄粉、スケール、熱等、過酷な条件下で使用される重量物搬送用チェーンです。



## 鋳物チェーン

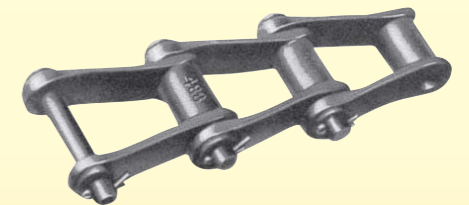
### デタッチャブルチェーン

任意の場所から容易に脱着ができ、構造・取扱もシンプル。腐食性の環境でもサビつきの少ない構造です。



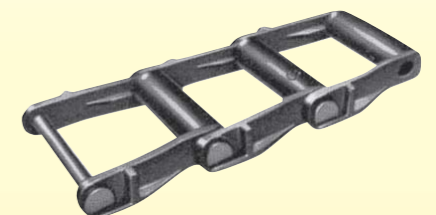
### ピントルチェーン

ピンを使用した連結部は、圧接摺動面が広く、密閉されているので、塵埃などの侵入も少なく、耐摩耗性に優れた長寿命タイプです。



### ドラッグチェーン

構造がシンプルで頑丈、チェーンの底面が広く自重もあるので、粗くて硬い材料も搬送可能です。



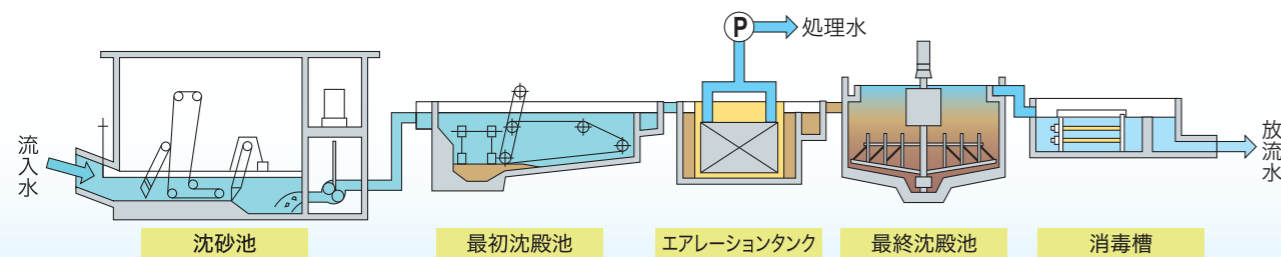
# 水処理装置用チェーン

## 用途、設備、使用条件に合わせて多彩なチェーンをラインアップ。

水処理設備で使用する機種、用途に合わせ、材質、強度、構造等を考慮した多彩なチェーンを各種揃えています。



水処理設備フローチャート



### 適用チェーン

除塵機用チェーン	沈砂かき揚げ機用チェーン	汚泥かき寄せ機用チェーン	駆動用チェーン
<b>HSC</b> 15219 15228 15235 15248  <b>HSS</b> 15219 15225 15235  <b>HSU</b> 15208 15211 15214 15220 15226 15236	<b>HSC</b> 15228 15236 15248  <b>HSS</b> 15219 15225 15235  <b>TAW</b> C730TAW C112TAW C113TAW	<b>HSS</b> ●400クラス 15215-B 15219-B  <b>HSS</b> ●300クラス 15210-B 15213-B  <b>SAV</b> ●400クラス 15211-B 15215-B 15219-B  ●300クラス 15206-B 15213-B	<b>OSV</b> 15215-B 15219-B  <b>HEP</b> 720S  <b>HNP</b> 730  <b>TAW</b> 730TAW 730TAWN C113TAW  <b>HB</b> 120 140 160 200 240 78  <b>HSS</b> 4124

## 水処理装置用チェーン

### HSS形ステンレスチェーン

日々複雑化する各種排水の水質や環境条件に適応するよう設計された、耐食、耐摩耗性の高いステンレス鋼製です。



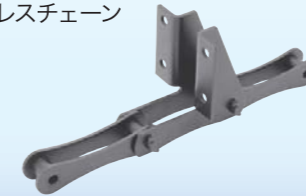
### TAWピントルチェーン

耐摩耗性と耐食性に優れた汚泥掻き寄せ機用鋳物チェーンです。



### SAV形ステンレスチェーン

HSS形を改良したチェーンセイバー形汚泥掻き寄せ機用ステンレスチェーンです。



### HB形ステンレスブシュドチェーン

駆動用チェーンとして、耐食性、耐摩耗性の高いステンレス鋼製です。



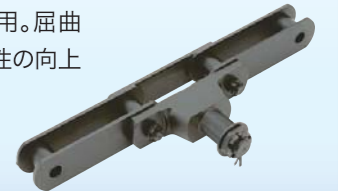
### OSV形ステンレスチェーン

HSS形、SAV形をベースに開発したオフセット形のチェーンです。



### HSC形スチールチェーン

ピン、ブシュに400クラスのステンレス鋼を使用した沈砂池用。屈曲不良の防止、耐食、耐摩耗性の向上を計っています。



### HEP形プラスチックチェーン

エンジニアプラスチック製の汚泥掻き寄せ機用。金属チェーンに比べ、軽量で耐食性に優れ、取り扱い、メンテナンスも容易に行えます。



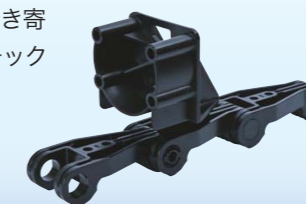
### HSU形ステンレスチェーン

自動除塵機用に設計されたオールステンレスチェーン。300クラスのステンレス鋼で、最も耐食性に優れています。



### ハイノッチチェーン(ノッチ式)

噛み合い箇所を分散し、耐摩耗性を向上させた汚泥掻き寄せ機用ノッチ式プラスチックチェーンです。



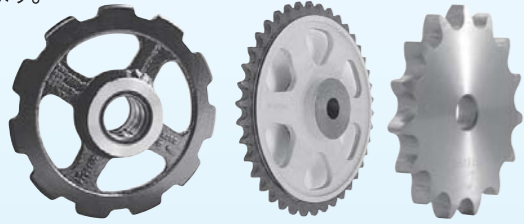
### キャリングチェーン

発電所の冷却水取水口に設置される自動除塵機用大型オフセットタイプ。海水中の使用にも耐えられるよう特殊処理を施したブシュローラチェーンです。

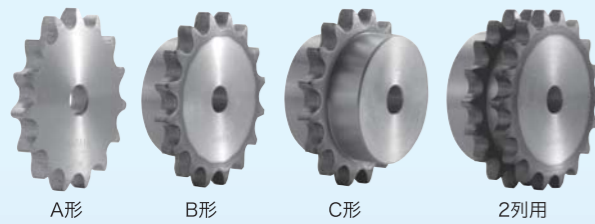


## スプロケット

伝動用ローラチェーンのスプロケットをはじめ、鋳物チェーン、コンベアチェーンのスプロケットなど、耐摩耗性に優れた各種スプロケットを標準化して豊富にそろえています。



形式・材質

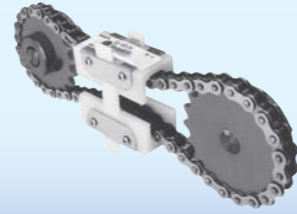


形式	材質
A形・B形・C形	一般構造用圧延鋼材 機械構造用炭素鋼材 ダクタイル鋳鉄

スプロケットの材質は上表が標準です。ただし、特にご指定のあるときはご相談ください。

## スナップアイドル

従来のアイドル装置、タイトナー装置とは構造の全く異なるチェーン用テンショナー。取り付け・取り外し、保守点検も簡単です。



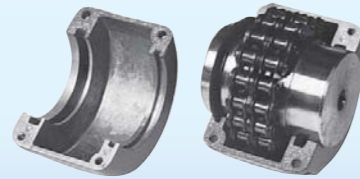
## ローラシュー

レールとは回転接触式なので、従来の摺動型に比べて大幅に長寿命です。



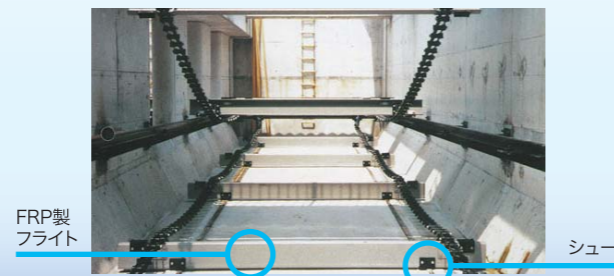
## チェーンカップリング

伝動用ローラチェーンとスプロケットを一体化した耐久性に優れた構造です。ケーシングは独自の工夫を施した特殊アルミ製。高速回転でも油漏れを防ぎます。



## FRPフライト

優れた耐食性のFRP製。軽量で、かつ浮力発生の少ないフライトです。



FRP製フライト

シュー

## オイルレスメタル

銅合金に固体潤滑剤を埋設した無給油摺動部材です。



## TX6形オイルシール

高いシール性を有し、グリースの劣化を防止します。



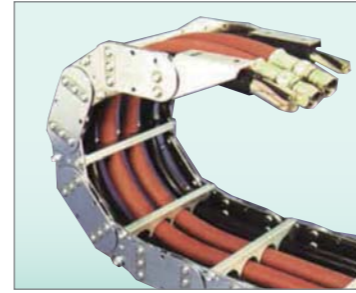
# 電線・ホース保護機器 (給電装置)



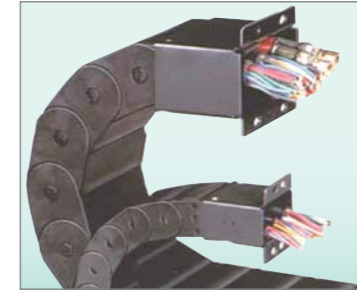
米国: グリーソン社製

## ケーブルトラック

ドラッグチェーンにケーブルを内蔵。無限軌道で前後に移動します。



スチール製



樹脂製GRP



ナイロンサイドリンクG製

## ケーブルリール

ケーブルをスムーズに巻き取ったり、払い出したりするスプリング式ケーブルリールです。



Sシリーズ  
スプリング式



MMDシリーズ  
工場向け堅牢タイプ



WBシリーズ

## ケーブルキャリア

ケーブルを数台から数十台のトロリーに乗せ、カーテンレールのように収縮して移動します。



トラックマスター



PDQ3001



RTG450&700I

# リフティングマグネット

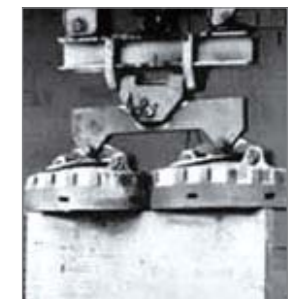


米国: オーエスウォーカー社製

オーエスウォーカー社は、リフティングマグネット、マグネットセパレーター、マグネットコンベア等を扱う世界トップのマグネット専門メーカー。全米に3工場、ヨーロッパに2工場を持ち、100年以上の歴史を誇る信頼のおけるメーカーです。



スクラップマスター



ミルマスター