



株式会社 エンテック
www.en-tech.jp

〒110-0004
東京都台東区下谷2丁目3番12号 エンテックビル
TEL.03-5808-0291(代表) FAX.03-5808-0299

大阪支店
〒532-0011 大阪市淀川区西中島5丁目14番5号
ニッセイ新大阪南口ビル 8階
TEL.06-6300-7111 FAX.06-6300-7113



美しい環境と豊かな社会、 そして高度化するニーズのために。

循環型環境社会の発展とともに、環境設備におけるニーズも高度化が進んでいます。

エンテックは経験と実績、そして蓄積した知識と技術を活用し
「どんな時でも信頼のおけるかけがえないパートナー」として、
多様化・複雑化するニーズにも的確に対応していきます。



設計・製作

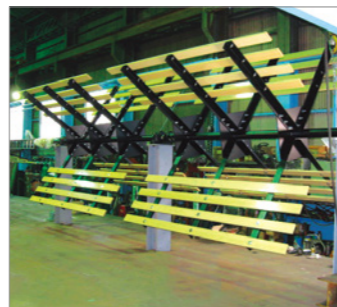
design & production

フレキシブルで、付加価値の高い機器&システム開発。

豊富な経験と独自のノウハウをデータベースに、CADによる自動設計システムを採用。多様化するニーズにもフレキシブルに対応し、付加価値の高い機器・システムをご提案します。



ホッパー



フロキュレーター



砂ろ過器

機器・設備

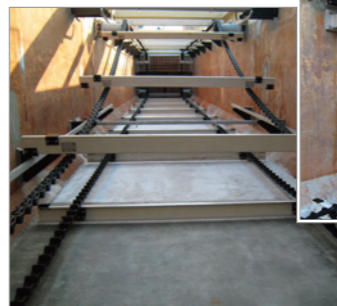
machines & equipment

ユニークな発想から生まれる、オリジナリティ豊かな製品。

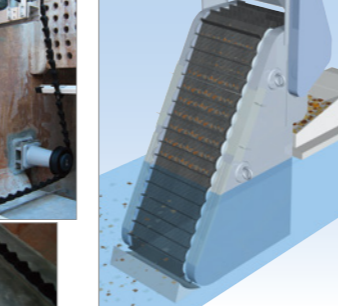
上下水道処理施設や環境保全設備の各構成機器はもちろんのこと、ユニークな発想で独自に開発した関連機器についても豊富なラインアップを用意しています。



汚泥かき寄せ機



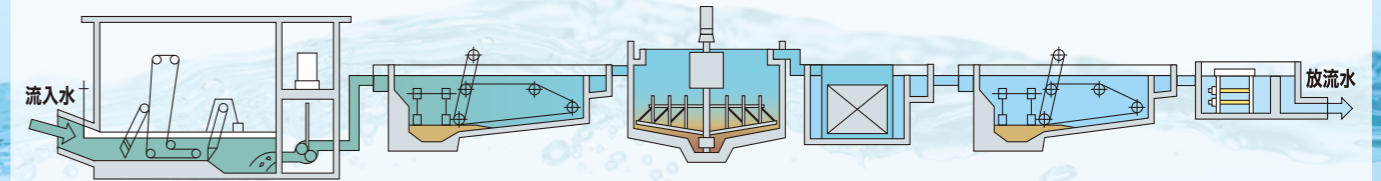
ノッチ式汚泥かき寄せ機



濾過面移動式自動スクリーン
オートラッシャー

独自の技術とオリジナル製品で更なる水循環の創生。

各種設備に最適な素材・形状をセレクトし、独自の技術で、最新のシステム・製品を構築。



沈砂池

- ・自動除塵機
- ・パンチングメタル式自動除塵機
- ・沈砂かき揚げ機
- ・分離機(し渣、沈砂)
- ・オートラッシャー
- ・コンベヤ(ベルト、チェン)
- ・ホッパー

最初沈殿池

- 【リンクベルト式】
- ・金属製かき寄せ機
- ・樹脂製かき寄せ機
- ・ノッチ式かき寄せ機
- ・軽量ステンレス製かき寄せ機
- ・スカムスキマー
- 【円形】
- ・円形かき寄せ機(支柱型、懸垂型)
- ・樹脂製円形かき寄せ機
- ・高効率立形遠心脱水機
- ・スカムスキマー

反応タンク

- ・散気ホルダー
- ・散気配管
- ・浸漬膜

最終沈殿池

- ・金属製かき寄せ機
- ・樹脂製かき寄せ機
- ・ノッチ式かき寄せ機
- ・軽量ステンレス製かき寄せ機
- ・スカムスキマー

消毒槽

- ・紫外線殺菌装置

ZEXUS ぜくサステン製 適用チェン

沈砂池用

主な除塵機用チェン

- 強靱鋼 400クラス HSC
15215~15248
- 400クラス HSS
15215~15248
- 300クラス HSU
15208~15235
- 400、300クラス P=200-600 キャリングチェン
- 二相ステンレス鋼

主な沈砂かき揚げ機用チェン

- 強靱鋼 400クラス HSC
15215~15248
- 400クラス HSS
15215~15248
- 強靱鋼 鋳鉄 C730TAW コンビ
C112TAW
C113TAW
- 二相ステンレス鋼

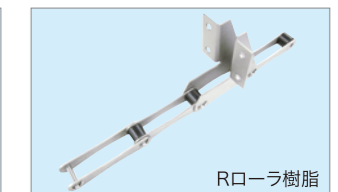
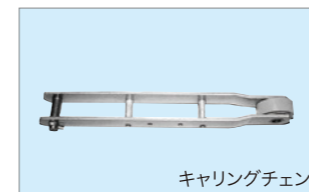
最初・最終沈殿池用

主な汚泥かき寄せ機用チェン

- 400クラス HSS OSV SAV
15211~15219
- 300クラス HSS OSV SAV
15210~15219
- 300クラス軽量チェン SAV
15206B
- 300クラスRローラ樹脂 SAV
15205R
- プラスチックチェン HPS PS ノッチ
- 鋳鉄 730TAW、730TAWN
- 二相ステンレス鋼

主な駆動用チェン

- 400、300クラス HB
120~240、78
- 400、300クラス HBD
120~240
- 400、300クラス HSS
4124



し渣洗浄機



自動除塵機



汚泥脱水機



設計・開発から製作まで、最新の技術と独自のノウハウで、機能やコストを考慮した各種部品・機器を標準化。

単体機器・部品、標準品から受注生産品まで、あらゆるニーズに応える多彩なラインアップ。

汚泥かき寄せ機用機器



パイプスキマー



樹脂製汚泥かき寄せ機用軸受及びスプロケット

汚泥かき寄せ機用樹脂部品



従動軸(片持型)

壁掛型軸受

かき寄せチェーン

株式会社 荏原製作所製ポンプ



LPD型ラインポンプ

FS型片吸込渦巻ポンプ

汚泥かき寄せ機用ロストワックス製シュー (新商品)

寸法精度が高く、均一な仕上がりの鋳造式。しかもローコスト。

金型を忠実に転写した鋳型(ワックス)に、溶かした金属を流し込む鋳造方法です。寸法精度がよいので、素材で形状を出して加工費を削減でき、鋳肌の表面が均一できれいな仕上がりとなります。

寸法公差比較

ロストワックス鋳造			砂型鋳造		
基準寸法の区分	単位:mm		基準寸法の区分	単位:mm	
を 超え	以下	公差	を 超え	以下	公差
	10	± 0.25		10	1.5
10	25	± 0.30	10	16	1.6
25	50	± 0.60	16	25	1.7
50	75	± 0.80	25	40	1.8
75	100	± 1.00	40	63	2.0
100	150	± 1.30	63	100	2.2
150	200	± 1.80	100	160	2.5
200		± 1.5%	160	250	2.8

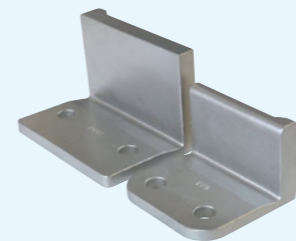


ロストワックス鋳造製
ステンレスシュー
SCS13

砂型鋳造製
ステンレスシュー
SCS13

汚泥かき寄せ機用部品

フライトシュー



鋳造シュー (SCS13ロストワックス製)



ナイロンシュー

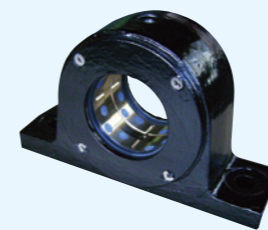
鋳造シュー

標準材質		
1	シュー	FCD600
2	シュー	SCS2
3	シュー	SCS13(ロストワックス製)

ナイロンシュー/反転型ナイロンシュー

標準材質		
1	シュー	ナイロン6

駆動軸受



※ 軸穴径寸法 / φ70~φ115

標準材質		
1	軸受本体	FC250
2	ブッシュ	CAC703 or オイルレス
3	オイルシール	ニトリルゴム・SUS304
4	シール押さえ	FC250
5	エンドカバー	FC250
6	六角穴付皿ボルト M8×20L	SUS304
7	プラグ R1/4	FcMB

水中固定軸受



※ 軸穴径寸法 / φ85~φ115

標準材質		
1	軸受台	FC250
2	軸受	FC250
3	ボルト・ナット	SUS304

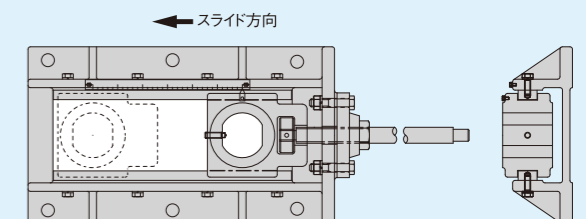
テークアップ軸受



※ 軸穴径寸法 / φ65~φ115

テークアップ軸受		
標準材質		
1	軸受	FC250
2	下フレーム	FC250
3	上フレーム	FC250
4	スピンドル	SUS304
5	ロックナット	SUS403
6	メネジ(コマ)	CAC703
7	丸ナット	SUS403
8	スプリングピン	SUS304
9	六角ボルト	SUS304
10	スライドレール	SUS304

壁掛型 テークアップ軸受



※ 軸穴径寸法 / φ70~φ115

割筒カップリング



※ 軸穴径寸法 / φ80~φ125

標準材質		
1	割筒カップリング	FCD450
2	六角ボルト	SUS304

パイプ受



※ 軸穴径寸法 / φ250, φ300, φ350

標準材質		
1	軸受	FC250
2	ブッシュ	CAC703 or オイルレス
3	グランドパッキン	トンボ
4	パッキン押さえ	FC250
5	ボルト・ナット	SUS304

各種フライトも小ロット・短納期で対応可能。

汚泥かき寄せ機用各種フライトも短納期で製作可能。FRP、FFU、ステンレス製等、材質や性能、ロット、コストに応じて柔軟に対応します。

FRP製フライト



- 小ロット品 短納期可能
- ゴム付き ゴムなし 製作可能
- シュー ゴム板等 組立可能

FFU製フライト



ロストワックス製シュー

SUS304製フライト

強度や防錆性に優れたステンレス(SUS304)製フライトもオーダーメイドにて製作可能です。

特殊スプロケット・特殊ギヤも各種ラインアップ。



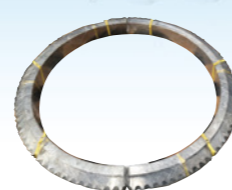
シャープピン用スプロケット



ショートリンク用スプロケット



特殊コンベア用スプロケット



2つ割スプロケット



特殊ギヤ(インボリュート加工)



特殊ギヤ(インボリュート加工)



軸、ギヤ組込品



特殊ギヤ

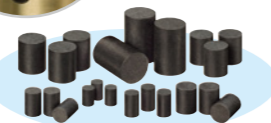
多彩なニーズに応える銅合金鋳造品&オイルレスメタル。

強度、耐食性、耐摩耗性に優れた、銅合金鋳造品&オイルレスメタル。標準品はもちろん、半割製品、特注品にも短納期でスピーディにお応えします。

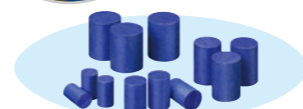
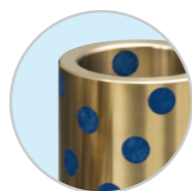


固体潤滑剤

大気・淡水用(黒)



淡水・海水用(青)



会社概要

商号	株式会社 エンテック
本社	〒110-0004 東京都台東区下谷2丁目3番12号 エンテックビル TEL 03-5808-0291(代表) FAX 03-5808-0299
大阪支店	〒532-0011 大阪市淀川区西中島5-14-5ニッセイ新大阪南口ビル 8階 TEL 06-6300-7111 FAX 06-6300-7113
大館工場	〒017-0024 秋田県大館市大茂内 TEL 0186-48-3321
創立	2003年1月
資本金	33,000,000円
代表者	代表取締役社長 萩原 栄一
取引銀行	朝日信金 上野支店 りそな銀行 本郷支店 みずほ銀行 五反田支店 東日本銀行 大崎支店
建設業登録	東京都知事 許可 (特-30)第120522号 機械器具設置工事業 (特-30)第120522号 管工事業
ホームページ	http://www.en-tech.jp

グループ会社

株式会社 大館製作所
秋田県大館市大茂内



大館工場



本社



機械工場



機械工場内部

営業品目

設計製作品

水処理機械設備

● 沈砂池
除塵機、スキップホイスト、ベルトコンベア、ホッパー、かき揚げ機、搬出機、洗浄機

● 沈殿池 他
初・終沈用かき寄せ機(リンクベルト式、円形式)、スカムスキマ、散気装置(ヘッダー管、ノズル、ホルダー他)、砂ろ過器

一般産業機械設備 他
チェンコンベア、バケットエレベータ、スクリーコンベア、ローラーコンベア、ケースコンベア等

ごみ処理機械設備 一式

単品・部品製作

水処理用

チェン、スプロケット、フライト、シュー、軸受、スカム用パイプ軸受、スリーブ、カラー

産業機械用

チェン、スプロケット、ベルト、ローラー

ごみ処理用

チェン、スプロケット他

建材用

ハイバース、フリーアクセスフロアー、膨張タンク

汎用ポンプ

特約店販売品

ゼクサスチェーン株式会社

チェン、スプロケットホイール、建材

永和金属株式会社

各種チタン、 Hastelloy、インコネル材料・加工品他

相馬工業株式会社

製缶加工、機械加工

株式会社柿生電設

電気工事、盤製作